

令和元年度 久米南町保健事業案内（健康診査・がん検診）

1. 総合検診の日程 *対象地区以外の会場で受診することもできます。変更連絡は必要ありません。

| 月 日 | 会 場 | 受付時間 | 対 象 地 区 |
|----------|------------|--------------------------------|--------------------------|
| 8月30日(金) | もむらふれあい交流館 | 8:00~9:00 *受付時間を過ぎると受診できません | 竜山全地区 |
| 9月2日(月) | 保健福祉センター | | 下弓削・上弓削・西山寺 |
| 9月3日(火) | 保健福祉センター | | 松・塩之内・羽出木・下二ヶ・上二ヶ・仏教寺・全間 |
| 9月4日(水) | 神目支館 | | 神目全地区 |
| 9月5日(木) | 誕生寺支館 | | 里方・山ノ城 |
| 9月6日(金) | 誕生寺支館 | | 北庄・南庄 |

*保健福祉センターは会場が1階と2階に分かれます。あらかじめご了承ください。

2. 対象者および料金・持参品 *年齢は令和2年3月31日（年度末）の年齢を基準としています。

| 種 類 | 対 象 者 | 内 容 | 料 金 | 持 参 品 |
|------------------|---|---|-------------------------------|---|
| 健康診査 | 30歳~39歳の希望者 | 身体計測、検尿、血圧、血液検査 (肝・腎機能、貧血、脂質、糖尿) 心電図、眼底検査 (30代の眼底検査はありません) | 1,500円 70歳以上の方 500円 | 受診券 健康保険証 (後期高齢者医療制度の方は 後期高齢者医療被保険者証) 健診受診票 尿容器 |
| | 75歳以上の希望者 | | | |
| | 40~74歳 | 国保加入者 (全員対象) | | |
| | | 国保以外 | | 町の健診は対象外です。加入されている医療保険者からお知らせがあります。社会保険の被扶養者(家族)で町の健診をご希望の方は、8月以降、健診前日までに保健福祉課へお申込みください。申込みの際に受診券・健康保険証・印鑑をご持参ください。 |
| 肝炎ウイルス検診 B.C型 | 40歳~70歳の今までに 受けたことがない方 | 血液検査 | 1,000円 | 検診受診票 |
| 前立腺がん検診 | 50歳以上の男性 | 血液検査 | 600円 | 検診受診票 |
| 肺がん検診 | 40歳以上(65歳以上は 結核検診としても実施) | 検診車でレントゲン検査 | 400円 | 検診受診票 |
| 喀痰検査 | 肺がん検診受診者で喫煙 指数600以上または6ヶ月 以内に血痰の出た方 | レントゲン検査の際、お渡しす 容器に喀痰をとり、後日提出 | 600円 | 検診受診票 検査容器 |
| 胃がん検診 | 40歳以上 | 検診車でバリウムを飲み、 胃を撮影 | 1,000円 | 検診受診票 |
| 大腸がん検診 | 40歳以上 | 便潜血反応検査 2日採便し、容器を検診当日提出 | 500円 | 検診受診票 検査容器 |

*4月に、風しん抗体検査が無料となるクーポン券をお届けした方(S47年4月2日~S54年4月1日生まれの男性)は、この機会に受けていただくことも可能です。検診当日にクーポン券をご持参ください。

3. 子宮頸がん・乳がん検診について

| 月 日 | 対象地区 | 受付時間 | 会場 | 対象者 及び 内容 | 料 金 |
|----------|--------------|-----------------|--------------|--|-------------------|
| 9月13日(金) | 竜山地区 神目地区 | 12:15~ 12:45 | 保健福祉 センター | ★子宮頸がん検診 (20歳以上の女性) 検診車で行う、子宮頸部の検診です | 1,200円 |
| 9月20日(金) | 弓削地区 | | | ★乳がん検診 (40歳以上の女性) ◎マンモグラフィ | マンモグラフィ 1,700円 |
| 9月30日(月) | 誕生寺地区 | | | ◎マンモグラフィと視触診 マンモグラフィと視触診の併用 が早期発見につながります | マンモグラフィと 視触診 |
| 11月5日(火) | 全地区 | | | ※視触診のみの受診はできません | 2,000円 |

* 対象地区を割り当てておりますが、いずれの会場でも受診していただけます。

子宮頸がん・乳がん検診は今年から保健福祉センターのみで行います。支館会場はなくなりました。
誕生寺・竜山・神目地区の方で、保健福祉センターまでの移動にお困りの方に、

デマンド交通「カッピーのりあい号」の利用券をお渡しします！

1. 利用券を申し込む

「728-2047 保健福祉課」へ電話か来所ください

2. 当日、検診会場へ

- ◎ 自宅 → 保健福祉センター
- ◎ 保健福祉センター → 自宅

利用券申込は、
検診の
1週間前までに
お願いします！

* デマンド交通の予約は保健福祉課でまとめて行います。7便（各地区出発 12:30 頃）と
10便（弓削発 15:00 頃）となります

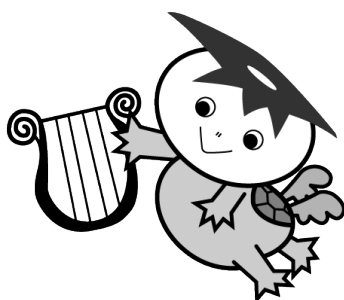
* 詳しくは保健福祉課までおたずねください。

町の健康診査をお勧めすると「病院で診てもらっている」との声をいただきます。

それは「健診」ですか？それとも「治療」ですか？

医療機関に定期受診している場合でも、1年に一度、必ず健診を受けましょう。

また、健診は受けたらゴールではありません。健診を受けて、生活習慣病の芽を早期に発見し、生活習慣の見直しや改善を実践しましょう。



～ 検診は 健康のための みちしるべ ～

久米南町役場 保健福祉課 Tel 728-2047

今年から胃内視鏡検査も受けられます（病院のみでの実施です）

胃内視鏡検査は、カメラがついた細長い管（スコープ）を口または鼻から挿入し、直接胃の粘膜を観察する検査です。

- 対象 50歳以上の偶数年齢の方（年度末年齢：2020.3.31現在の年齢）
- 検診間隔 2年に1回
- 検診期間 6月～1月
- 料金 50～69歳4,500円、70歳以上1,500円

○その他 契約の医療機関での受診となります。**集団検診では実施していません。**

希望の指定医療機関へ直接申し込みが必要です

受診希望の場合、検診対象者調査には「病院で受ける」としてください。

今年度、胃内視鏡検査が受けられるのは下記の医療機関です

| 医療機関名 | 住所 | 電話番号 市外局番0868 |
|--------------|--------------|------------------|
| 石川病院 | 津山市川崎 554-5 | ☎26-2188 |
| 井戸内科クリニック | 津山市山下 101 | ☎22-2101 |
| 薄元医院 | 津山市山北 435-8 | ☎22-2465 |
| おおうみクリニック | 津山市河辺 933-3 | ☎21-0033 |
| 大桑医院 | 津山市川崎 1136 | ☎26-1349 |
| 大谷病院 | 津山市田町 33 | ☎22-9381 |
| 岡外科胃腸肛門科 | 津山市河辺 943-1 | ☎26-0110 |
| 小畑醫院 | 津山市大田 452-6 | ☎27-2111 |
| かんざき医院 | 津山市山方 55-10 | ☎27-1311 |
| サンククリニック | 津山市田町 27-1 | ☎22-5103 |
| 勝北診療所 | 津山市杉宮 14-2 | ☎29-2324 |
| 勝北すこやかクリニック | 津山市坂上 221-1 | ☎29-7701 |
| 多胡クリニック | 津山市草加部 955-1 | ☎29-7111 |
| たまち内科クリニック | 津山市田町 9-1 | ☎22-4466 |
| 津山第一病院 | 津山市中島 438 | ☎28-2211 |
| 津山中央健康管理センター | 津山市川崎 1756-7 | ☎21-8333 |
| 中島病院 | 津山市田町 122 | ☎22-8251 |
| 中西クリニック | 津山市東一宮 43-13 | ☎27-7200 |
| 日本原病院 | 津山市日本原 352 | ☎36-3311 |
| ぬかだ健康クリニック | 津山市山北 559-5 | ☎23-6331 |
| 布上内科医院 | 津山市河辺 1155-6 | ☎26-1405 |
| 鏡野町国民健康保険病院 | 鏡野町寺元 365 | ☎54-0011 |
| 武田医院 | 鏡野町入 48-1 | ☎54-0552 |